



# ICS だより 【12月号】



編集発行 一般社団法人 稲城市中小企業勤労者福祉サービスセンター  
 〒206-0802 稲城市東長沼2112番地の1 TEL=042-378-2200 FAX=042-378-2212 (令和7年11月27日現在)  
 URL=https://www.inagi-ics.com/ E-mail=ics@inagi-ics.com 事業所数 183事業所  
 (一社)全国中小企業勤労者福祉サービスセンター加盟団体 会員数 755人

※ ICSの年末は12月26日(金)17時まで、年始は1月6日(火)から通常受付いたします

## 《再掲》

### 早春いちご狩りバスツアー

前号で募集しましたバスツアーに若干の空きがありますので、再度募集いたします。

【実施日】令和8年2月7日(土)

【参加費】会員 11,000円(家族14,000円/一般15,000円)

【募集人員】残り10名程度

【申込受付締切】12月12日(金)までに電話で申込ください

【予定行程】

市役所出発(出発7:20)

⇒中村いちご園(いちご狩り・食べ放題)⇒筑波山温泉江戸屋(昼食・すき焼き会食)⇒筑波山神社(自由参拝)⇒筑波ハム陣屋(試食・お買物)⇒ス・パ・ド・ラ・ミ・グ・アム(見学・試飲・お買物)⇒市役所着(18:00頃)



## ◆FUJIYAMA net クラブ からのお知らせ◆

### さがみ湖 MORI MORI・イルミリオン

「たまごっち」をテーマにした初めてのイルミネーションです  
期間限定特別価格(12月23日まで)

※( )内は土日祝日料金です

#### ▼【入園券】

大人：通常 2,000円(2,300円)

→ 特別価格 1,400円(1,700円)

小人・シニア：通常 1,300円(1,600円)

→ 特別価格 800円(1,100円)

#### ▼【ナイトフリーパス】

大人：通常 3,000円(3,200円)

→ 特別価格 2,300円(2,500円)

小人・シニア：通常 2,400円(2,600円)

→ 特別価格 1,800円(2,000円)

#### ▼【フリーパス】※平日と土日祝日の同一価格

大人：通常 4,700円

→ 特別価格 4,100円

小人・シニア：通常 3,700円

→ 特別価格 3,300円



◎利用方法：FUJIYAMA net クラブ販売 WEBサイト(右上のQRコード)からの事前購入のみ適用

◎ID(ユーザー名):icsab パスワード:2295

## 京王あそびの森

### HUGHUG <ハグハグ> 料金改定

平日限定入館券(フリーパス)(税込み)

大人(中学生以上):1,000円

子供(1歳~12歳・小学生):1,000円

土休日入館券(フリーパス)(税込み)

大人(中学生以上):1,300円

子供(1歳~12歳・小学生):1,300円

※平日・土休日の区分は各種パス販売日カレンダーに基づく

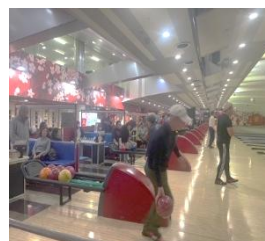
※「平日限定入館券」の券面には「平日限定無料入館券」と記載されている

※「土休日入館券」の券面には「特別入館券」と記載されている



## ボウリング大会結果報告

11月7日(金)永山コパボウルでICS恒例の「ボウリング大会」を開催しました。40名の方の参加をいただき、和気あいあいの楽しい大会となりました。その後、懇親会場で表彰式等を行ない結果は次のとおりです。



- 優勝 新井広之さん (北村コンクリート)
- 準優勝 五嶋和夫さん (生そば ごとう)
- 第3位 甲斐公従さん (甲斐設計事務所)

## 美術館等のチケット斡旋

※下記チケットは12月15日(月)から販売します

斡旋番号	タイトル	開催期間	斡旋価格(定価)	会場
1	東京都美術館開館100周年記念 <b>スウェーデン絵画</b> 北欧の光、日常のかがやき	1月27日(火)～ 4月12日(日)	大人 1,600円 (2,300円) 65歳以上 1,100円 (1,600円)	東京都美術館 (台東区)

### 《斡旋中のチケット》

※( )は当日料金

- 「マチュピチュ展」ペルー国外初貸し出しの至宝を含む、約130点の文化財が集結  
開催期間:2026年3月1日(日)まで【大人(18歳以上)1,900円(2,800円)平日限定利用券  
会場:森アーツセンターギャラリー(六本木ヒルズ森タワー52階)
- 特別展「大絶滅展」生命史のビッグファイブ 開催期間:2026年2月23日(月・祝)まで  
【一般・大学生:1,600円(2,300)】【小・中・高校生500円(600円)】会場:国立科学博物館

## サンリオピューロランド

### 35周年アニバーサリー

- ・ デイ e パスポート
- ・ アフタヌーン e パスポート

### 特別割引のご案内

ご来場当日の窓口価格より

**¥200引き**

ご購入はこちらから

▼デイ e パスポート



▼アフタヌーン e パスポート



※ご購入には無料会員登録が必要です。

- 大人18才～64才 / 小人3才～17才・高校生 / シニア65才～(※2才以下無料)
- ご来場当日の窓口価格はサンリオピューロランド公式HPにてご確認ください。
- 期間中休館日:不定休

## 湯沢高原スキー場

### <割引リフト券>

利用期間:12/20～3/29

ロープウェイ・リフト1日券

○大人:6,900円 → 6,400円

○子供:3,500円 → 3,200円

利用方法:

スキー場のチケット販売窓口で「ICS会員証」を呈示して割引利用できます。

### 近隣4市合同旅行のお知らせ

夏の1泊2日の近隣4市合同のバスツアーの日程と方面が決まりましたのでお知らせします。

◎日程:令和8年6月28日(日)～29日(月)

◎方面:長野県 黒部ダム・松本城等/大町温泉(泊)

◎金額 5万円程度

※募集は令和8年2月号又は3月号になります。

乞うご期待ください!

### 【事務局からのお知らせ】

○インフルエンザやコロナの予防接種を受けた方は、接種後3カ月以内「予防接種補助金申請書」に領収書を添付し申請してください。補助額 65歳未満:1,000円、65歳以上:500円の補助が受けられます。

○【同封物】人気の磁気ネックレスシリーズ「コラントツテフェアのご案内」・日本ハム「お歳暮ギフトのご案内」